



„A brucki park vitathatatlanul a legszebbek közé tartozik a még létező parkok között, ha a fa és bokor csoportok szépen kialakított egységét nézzük. Az egység összekötését határtalan művésziességgel oldották meg..“

Description des principaux parcs et jardins de l'Europe, Wien, 1812

A HARRACH CSALÁD ÉS BRUCK

A Harrach grófok századokon át az osztrák monarchia leghíresebb családjai közé tartoztak. Magasrangú diplomata és egyházi vezetőként, valamint a császári család bizalmasaként nagy befolyással voltak a habsburg birodalom fejlődésére.

1689-ben Bruck an der Leithát megszerezte **I. Ferdinánd Bonaventura gróf**. 1707- el kezdve a gróf fia Alajos Tamás Raimund gróf átépítette a kastélyt **Johann Lukas von Hildebrand** tervei szerint.



A Bruck- i kastély

A PRUGGI-PARK

Körülbelül ugyan ebben az időben kezdték el a nagyméretű **geometrikus barokkert** kialakítását. Ehhez végezték el az első nagy átalakításokat: lecsapolták a mocsarakat és feltöltötték a területet.

1789-ben Johann Nepomuk Ernst Harrach gróf, akit humanista és művészetbarátként ismertek, a barokk díszkertek helyett **angol tájképi kertet** létesített. A Lajta árterének vizét szabályozták és beillesztették a parkba. A sík terepen dombokat alakítottak ki és beültették ritka cserjével.

A park séta közben változatos érzelmi hatások sorozatát váltja ki a látogatóban: vidám, világos, virágdús rétek váltakoznak melankolikus, kisterületű, árnyékos rétekkel és erdei ösvényekkel.



Barokk kert (1730)

Tájképi kert (Gauermann, 1810)



A PARK FÖLÉLED

Évtizedeken át a Harrach- parkot elhanyagolták, jelenleg az interregionális EÚ- projekt „**Nagy Kertek**“ parkhálózatának egy tagja. Ennek keretében már sok mindent megtettek a park 1800-as évekbeli tájképi kert állapotának visszaállításáért.

A fontos látótereket visszaállították, ritka fafajtaikat és a festői facsoportokat célzott irtással újra láthatóvá tették a park látogatói számára.

A park a legjobb úton van afelé, hogy visszanyerje régi **művészeti és természeti élmény** nyújtotta hatását, mint amilyenről Johann Nepomuk Ernst Harrach idejében az átutazó látogatók áradoztak.



A kastélyra néző látótengely

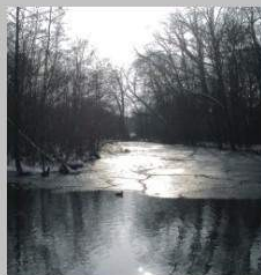
AZ ÁLLATVILÁG

A Harrach-parknak ma a művészettörténeti értéke mellett mindenek előtt menedék funkciója van számos ritka állat és növényfajta részére.

A park a sok különböző életterület típusával a fajtadús állatvilág alapja. Körülbelül **50 madár-fajtájával**, amelyek rendszeresen itt költenek, a park a legfajtagúsbab életterek közé tartozik Közép-Európában.

Megtalálhatók közöttük olyan veszélyeztetett fajták mint a csókák, sokféle harkályfajta és a **Kék galamb**, az egyetlen galamb, amely üregekben költ. A harkályok által kialakított és elhagyott faüregekben lakik.

A Harrach-park szétágazó vízhálózatában is virágzik az élet: A vízmadarak mellett gazdagon található kétélűek és hüllők, valamint sokféle szitakötőfajta, amelyek a vizek menti réteken repkednek.



Vízityúk



NÖVÉNYVILÁG

A Harrach-parkra botanikus szemmel nézve jellemző a **sokféle és különös formájú exotikus fa**. Ezek a fák bizonyítják Johann Nepomuk Ernst Harrach gróf és kertészének **Christoph Lübeck**-nek kertészeti tehetségét. Néhány parkkal ellentétben itt sok fa az évtizedeken át megfelelő gondoskodást is nélkülözve teljes szépségében pompázik és így a park a ritka, de teljesen fejlett fák és bokrok felülmúlhatatlan gyűjteményévé vált.

A Harrach-parki **mocsárciprusok** a legöregebb közép-európai példányok közé tartoznak. Ezen fajta hazája az USA déli államaiban és a Mississipi völgyében található mocsaras területeken van. A többi Harrach-parki fa Ázsia térségéből származik, mint például a **Japán gyertyánszil**, amely Európában csak nagyon ritkán ér el hasonló méreteket.

A botanikában érdekelt emberek számára más „**csemegéket**“ is tartogat a park, pld. Szomorú gyertyánt, Gyantáscédrust, Ferdevágásülevelű bükköt, Magyar tölgyfát és Keleti platánfát. A ritkább fafajták a különösen szép növesi formájukkal varázsolnak el bennünket.

Bükkök, ős-öreg tölgyek, hatalmas platánok-mindezek **egyedi akcentusokat** kölcsönöznek a parknak.

Az elismerésre méltó magányosan álló fák mellett más helyeken **festői facsoportokat** alakítottak ki, pld. a Feketefenyő, a Szárnyasdió csoport, a hatalmas platánok együttese vagy az úgynevezett Erdeifenyő domb.



Kocsányos tölgy



Vérbükk